

# 中古物件案内

価格 **15,000,000** 円(税込み)

市内中心部及び駅まで徒歩圏内の物件

## ■詳細

所在地	酒田市中央西町140-12、同所142-2(住所:同所1-65)		
面積	土地	242.73 m <sup>2</sup> ( 73.42 坪)	
	建物1F	160.21 m <sup>2</sup> ( 48.46 坪)	
	2F	181.76 m <sup>2</sup> ( 54.98 坪)	
	延面積	341.97 m <sup>2</sup> ( 103.44 坪)	
地目	宅地	種類	事務所(銀行)
用途地域	商業地域	準防火地域	
建ぺい率	80%	容積率	400%
構造	鉄骨造/二階建て		
建築年月	昭和53年新築 未登記		
設備	水道/都市ガス/公共下水道		
学区	琢成小学校/第一中学校		
交通	酒田駅まで670m徒歩9分、 文化センター正面口(るんるん)バス停徒歩2分		
引渡時期	即日(空家)	駐車台数	2台
仲介手数料	550,800 円(税込み)	取引態様	仲介

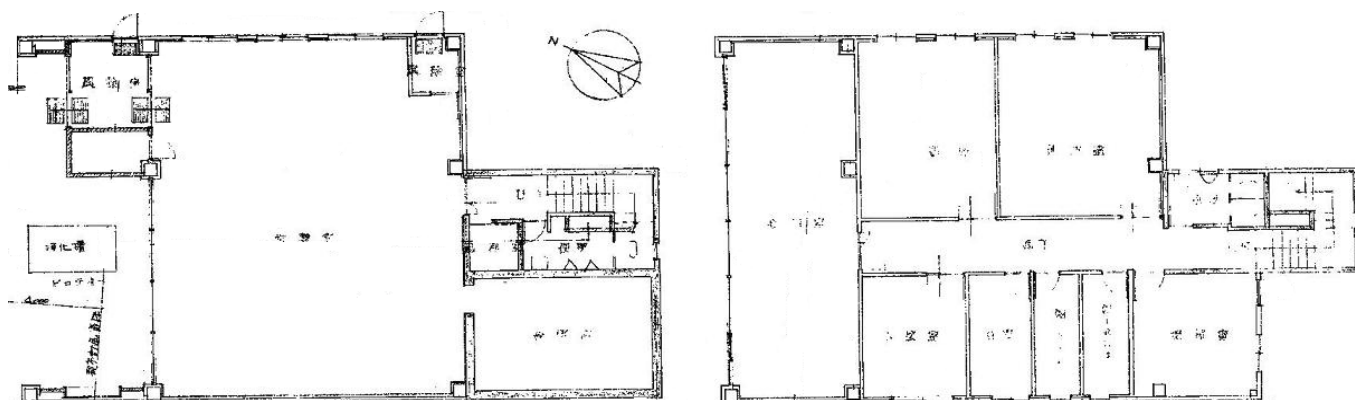


## ■物件所在地



## ■間取図

※現況優先とします。



1階

2階

お問合せ先



東北地区不動産公正取引協議会加盟  
山形県宅地建物取引業協会会員 山形県知事(10)第1079号

**株式会社 栄地建**

〒998-0861 山形県酒田市富士見町三丁目2-1  
TEL 0234-26-2839 FAX 0234-26-2365  
HP: <http://www.sakaechiken.com>  
E-mail: k-sakae1@beige.plala.or.jp

幹線道路までのアクセス良好