

不動産物件案内書

所在地	酒田市片町41、同所94-4	取引態様	仲介	種別	土地	価格	1,324,800 円(坪単価 20,000 円)
-----	----------------	------	----	----	----	----	---------------------------

土地	面積	公簿: 219.00 m ² (66.24 坪) 実測: m ² (坪)
	地目	宅地・畑 現況: 宅地・畑
	道路現況	東側 11m 西側 3m

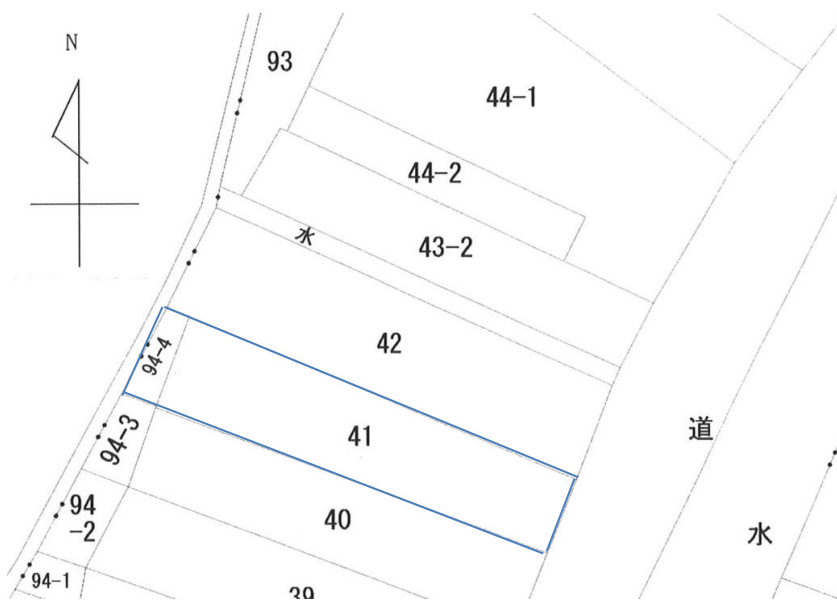
設備	水道	あり(引込20mm メーター13mm)
	ガス	なし
	下水	あり
	駐車場	

公法規制	用途地域	都市計画区域外
	建ぺい率	指定なし
	容積率	指定なし
	その他	松山歴史公園周辺地区景観形成重点地域のため事前の届出が必要です。

備考	引渡時期	相談
	仲介手数料	71,539 円
	◎余目駅まで約6km	
	◎松山小(1.6km)	
	◎東部中(5.3km)	

土地代を抑えたい方におすすりめ物件

幹線道路に面して便利な物件



東北地区不動産公正取引協議会加盟 山形県宅地建物取引業協会会員 山形県知事(10)第1079号



株式会社 栄地建

〒998-0861 山形県酒田市富士見町三丁目2-1

TEL 0234-26-2839

FAX 0234-26-2365
http://www.sakaechiken.com

E-mail: k-sakae1@beige.plala.or.jp

