

不動産物件案内書

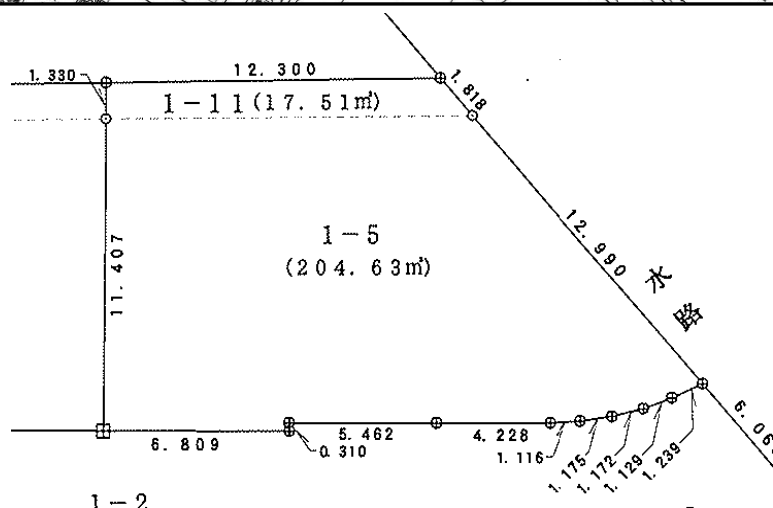
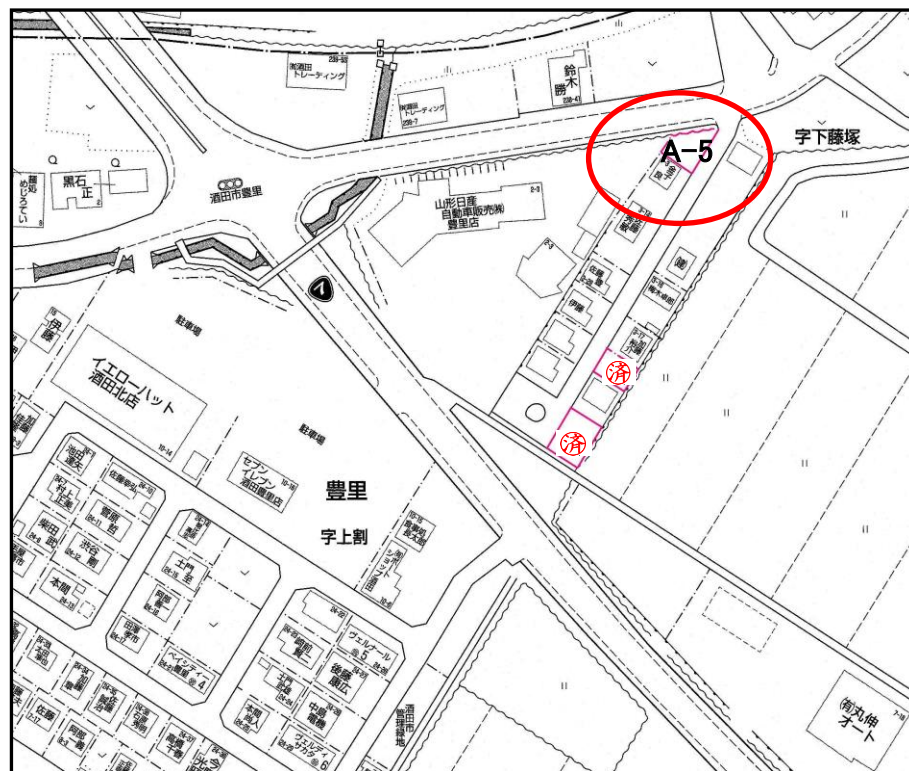
所在地	酒田市豊里字上割、字下藤塚地内	取引態様	売主	種別	土地	価格	6,584,620 円(坪単価 98,000 円)
-----	-----------------	------	----	----	----	----	----------------------------------

土地	面積	公簿: 222.14 m ² (67.19 坪) 実測: m ² (坪)
	地目	宅地
	道路	北側 6m
	現況	更地

設備	水道	公営
	方	ス
	下水	公共下水
	駐車場	

公法規制	用途地域	準工業地域
	建ぺい率	60 %
	容積率	200 %
	その他	開発許可番号 指令酒都計開 第45号 検査済番号 酒都計発 第269号

備考	受益者負担金あり 引渡時期:即時
	◎酒田駅まで約3.6km ◎ショッピングタウン(2.5km) ◎西荒瀬小(2.2km) ◎一中(2.8km)



値下げしました

(H27年10月価格変更)

自社物件のため仲介手数料なし!!



東北地区不動産公正取引協議会加盟 山形県宅地建物取引業協会会員 山形県知事(10)第1079号



株式会社 栄地建

〒998-0861 山形県酒田市富士見町三丁目2-1

TEL 0234-26-2839

FAX 0234-26-2365

http://www.sakaechiken.com

E-mail: k-sakae1@beige.plala.or.jp

